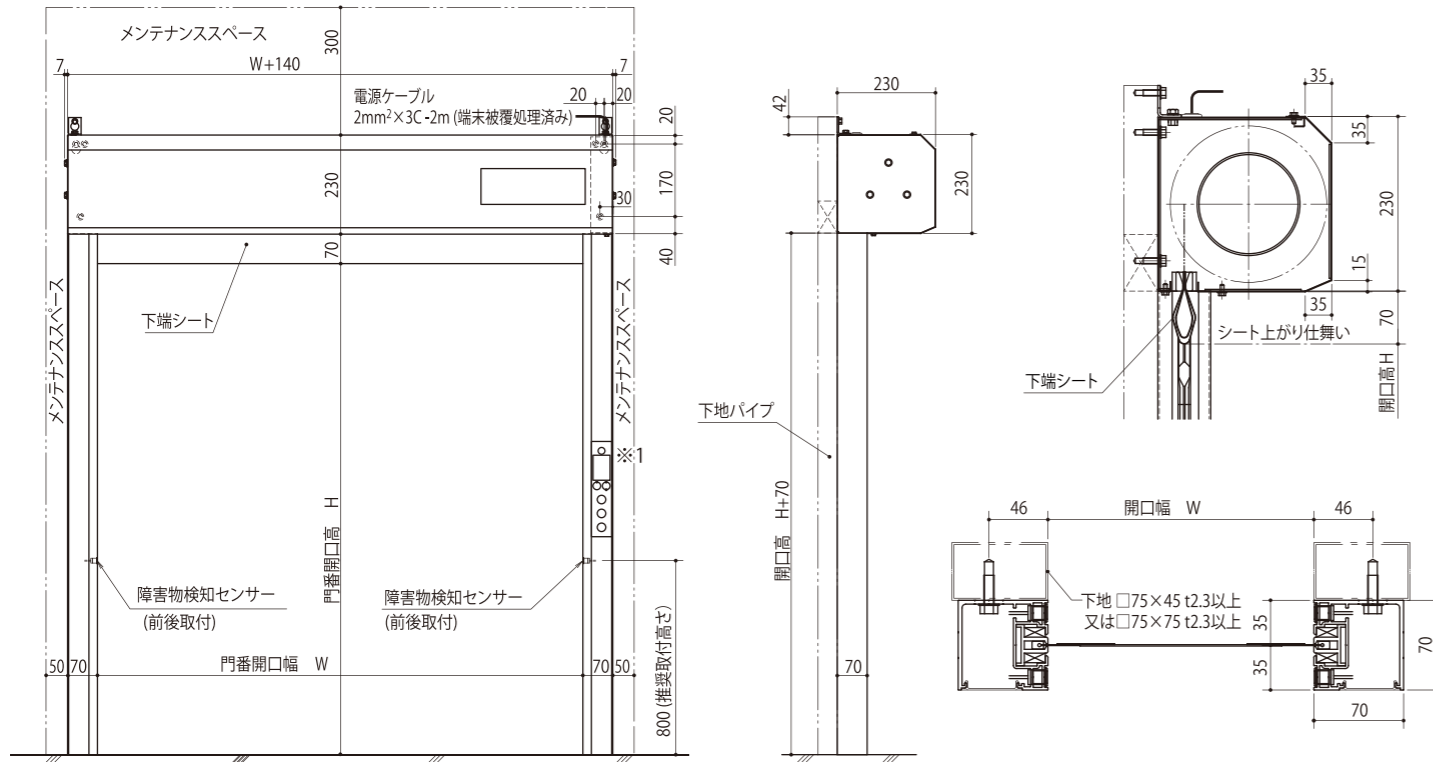
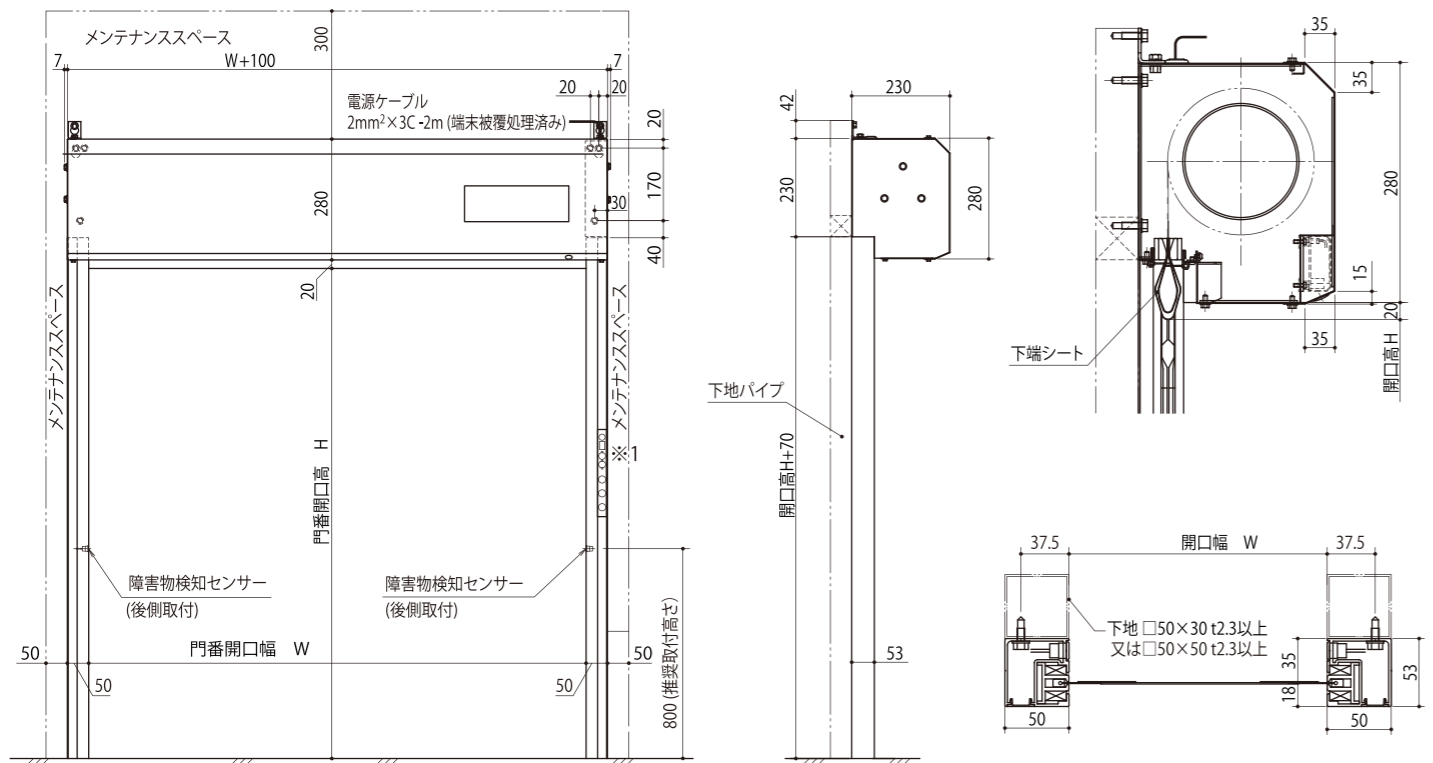


G114

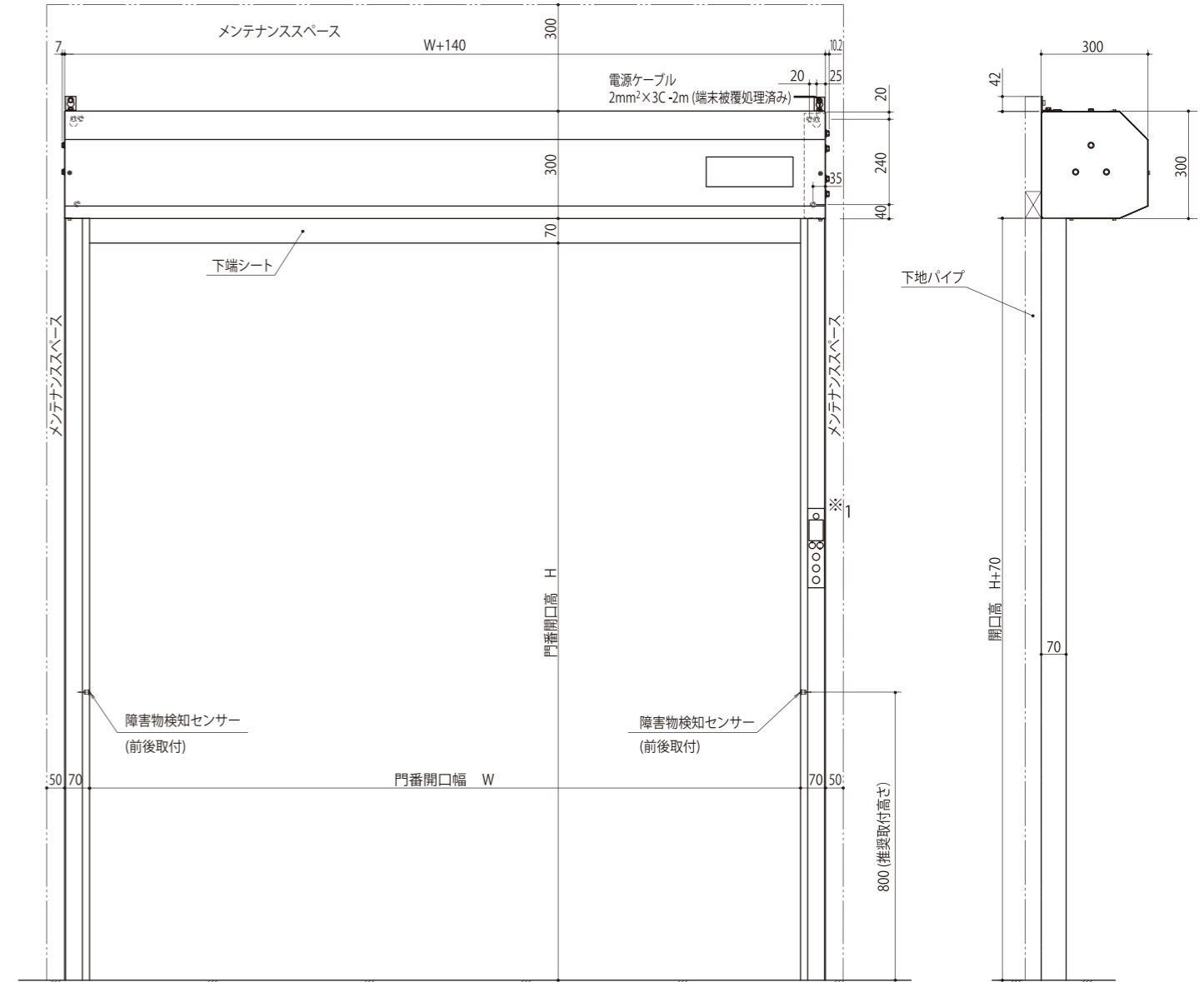


- 【注意】
- ・ 障害物検知センサーは必ず前後に1セットずつ取り付けてください。また通過する物体に最適な位置と個数を予めご確認ください。
 - ※1 別置きコントローラー使用時にフレーム内蔵操作パネルは使用できません。
 - ※2 操作スイッチは右フレームに設置。但し H2200 以下の場合、左フレームに設置されます。

G024



- 【注意】
- ・ 障害物検知センサーは必ず後側側に1セット取付けてください。また通過する物体に最適な位置と個数を予めご確認ください。
 - ・ 電源ケーブルは巻き取りボックス上部より2m取り出し一次側電気工事を行なって下さい。別置きコントローラーの場合、付属ケーブルはありません。



- 【注意】
- ・ 障害物検知センサーは必ず前後に1セットずつ取り付けてください。また通過する物体に最適な位置と個数を予めご確認ください。
 - ・ 電源ケーブルは巻き取りボックス上部より2m取り出し一次側電気工事を行ってください。別置きコントローラーの場合、付属ケーブルはありません。
 - ※1 別置きコントローラー使用時にフレーム内蔵操作パネルは使用できません。
 - ※2 KVコントローラーはGF17/22型、G119/219型、R109/109型用です。
 - ※3 操作スイッチは右フレームに設置。但し H2200 以下の場合、左フレームに設置されます。